

CONSULTARE ASUPRA PROPUNERII SPRE APROBARE MODIFICARE PUZ - CONSTRUIRE LOCUINȚE, DOTĂRI COMPLEMENTARE, EXTINDERE UTILITĂȚI, AMENAJARE DRUM ACCES

PRIMĂRIA COMUNEI HĂRMAN

Data anunțului:

Publicul este invitat să transmită observații asupra documentelor disponibile la sediul Primăriei Comunei Hărman, la adresa Str. Pieții, nr. 1, Tel: 0268/367221, 0268/367523, Fax: 0268/367144, în perioada:

Răspunsul la observațiile transmise va fi afișat spre consultare pe pagina web a instituției de către persoana responsabilă cu informarea și consultarea publicului din cadrul Primăriei Comunei Hărman, la adresa <http://www.primariaharman.ro>, e-mail: registratura@primariaharman.ro

Inițiatori: SEDA TRAVEL SRL
C.C.C. KRONSTADT SRL

Elaborator: Normata Architecture & Urban Planning SRL

NOTA:
Situația de proiectare este în Plan de situație Urbanistică Nr. Cad. 100613

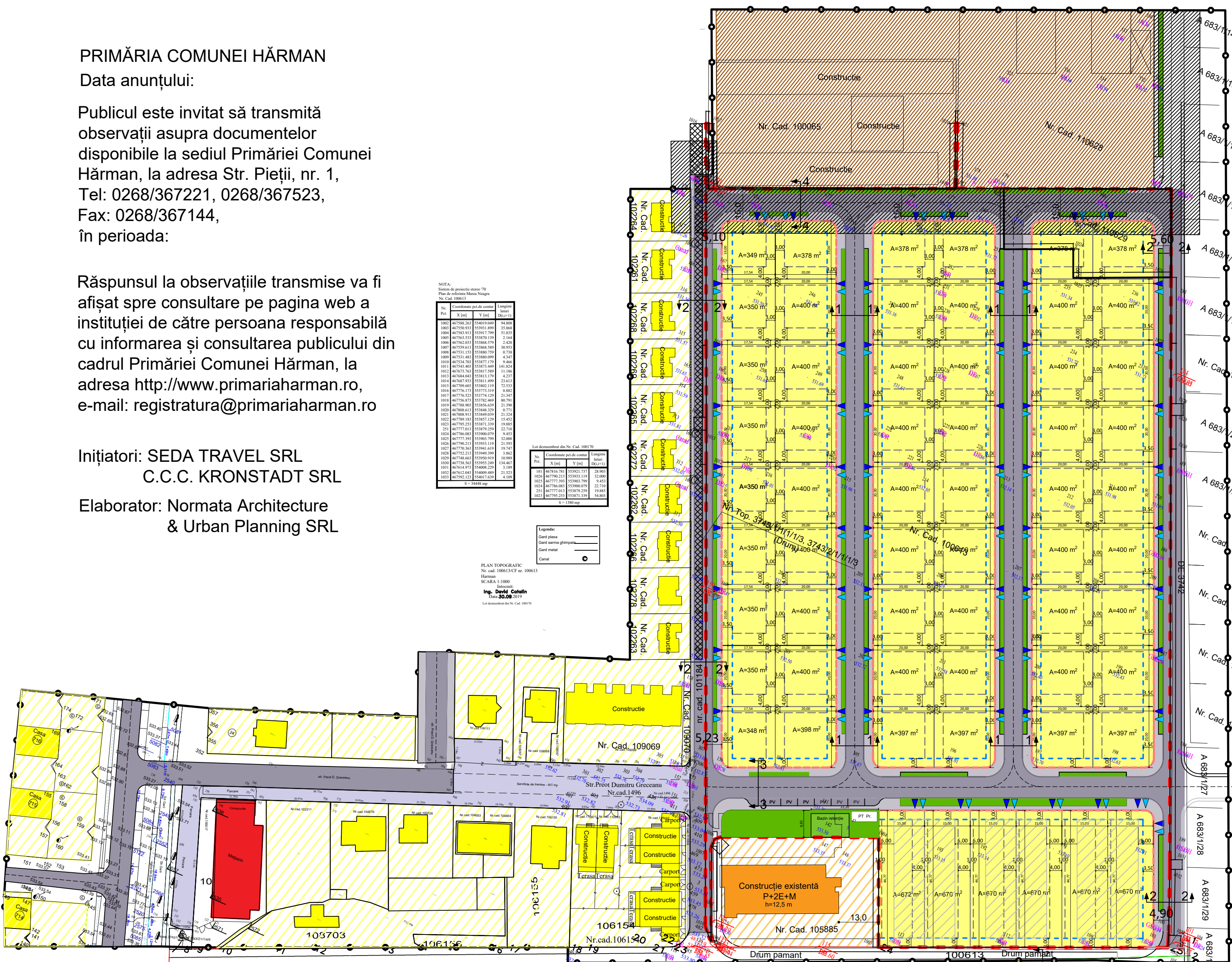
Nr.	Cuadrantul pt. de control	Suprafața terenului
1002	46750-262	55819,640
1003	46750-913	55931,899
1004	46750-912	55932,799
1005	46750-533	55370,139
1006	46750-283	55368,739
1007	46750-613	55368,589
1008	46750-123	55368,739
1009	46751-483	55368,099
1010	46750-703	55377,539
1011	46751-483	55375,449
1012	46750-703	55375,539
1013	46750-483	55313,179
1014	46750-483	55313,179
1015	46750-483	55313,179
1016	46750-483	55313,179
1017	46750-523	55374,129
1018	46750-483	55374,129
1019	46750-483	55374,129
1020	46750-483	55374,129
1021	46750-483	55374,129
1022	46750-483	55374,129
1023	46750-213	55371,319
1024	46750-483	55371,319
1025	46750-483	55371,319
1026	46750-213	55371,319
1027	46750-213	55371,319
1028	46750-213	55371,319
1029	46750-213	55371,319
1030	46750-213	55371,319
1031	46750-213	55371,319
1032	46750-213	55371,319
1033	46750-213	55371,319
1034	46750-213	55371,319
1035	46750-213	55371,319
1036	46750-213	55371,319
1037	46750-213	55371,319
1038	46750-213	55371,319
1039	46750-213	55371,319
1040	46750-213	55371,319
1041	46750-213	55371,319
1042	46750-213	55371,319
1043	46750-213	55371,319
1044	46750-213	55371,319
1045	46750-213	55371,319
1046	46750-213	55371,319
1047	46750-213	55371,319
1048	46750-213	55371,319
1049	46750-213	55371,319
1050	46750-213	55371,319
1051	46750-213	55371,319
1052	46750-213	55371,319

Lot documentat de Nr. Cad. 100176

Nr.	Cuadrantul pt. de control	Suprafața terenului
101	46750-213	55371,319
102	46750-213	55371,319
103	46750-213	55371,319
104	46750-213	55371,319
105	46750-213	55371,319
106	46750-213	55371,319
107	46750-213	55371,319
108	46750-213	55371,319
109	46750-213	55371,319
110	46750-213	55371,319
111	46750-213	55371,319
112	46750-213	55371,319
113	46750-213	55371,319
114	46750-213	55371,319
115	46750-213	55371,319
116	46750-213	55371,319
117	46750-213	55371,319
118	46750-213	55371,319
119	46750-213	55371,319
120	46750-213	55371,319
121	46750-213	55371,319
122	46750-213	55371,319

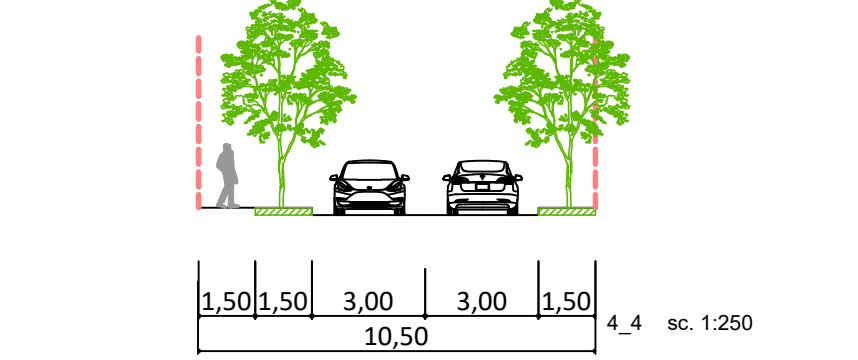
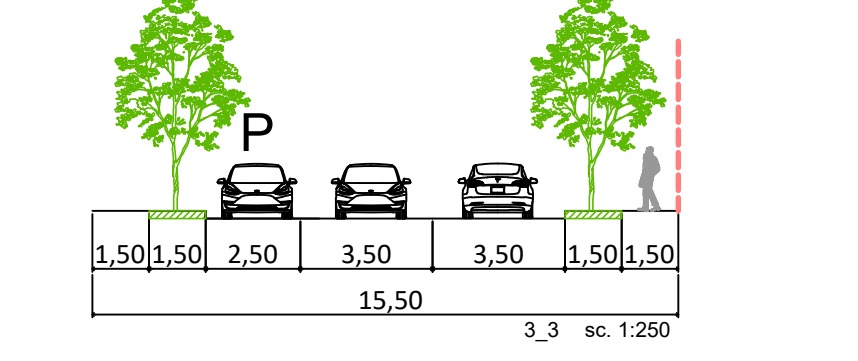
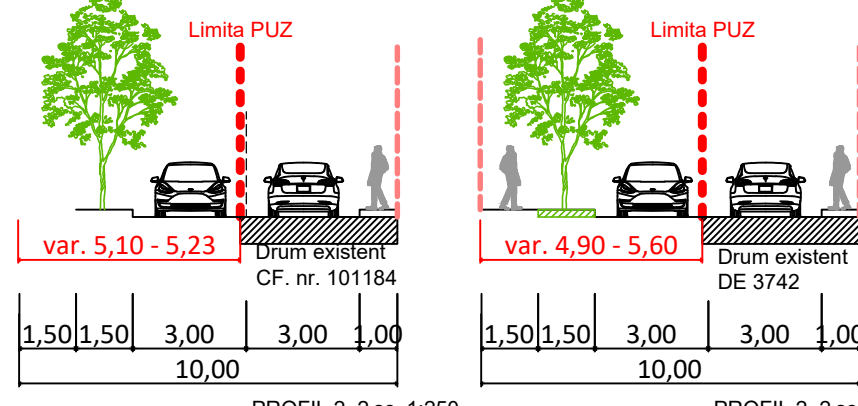
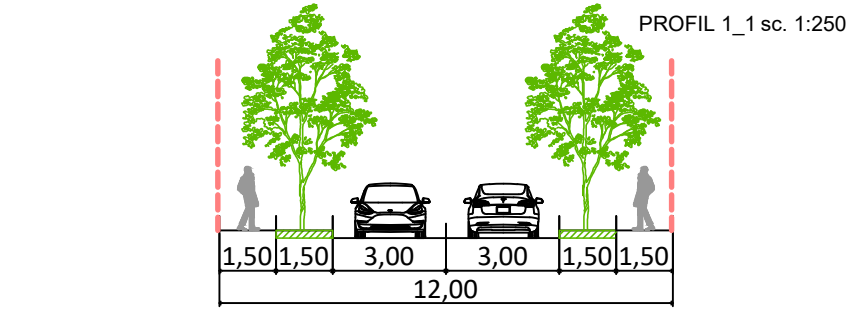
Legenda:
Gard pleșă
Gard șarmă ghimpe
Gard metal
Canal

PLAN TOPOGRAFIC
Nr. cad. 100613/CF ar. 100613
Hărman
SCARA 1:1000
18/02/2017
Ing. David Cotolici
Nr. Cad. 100176



LEGENDA

- Limita zonei studiate
- Limita zonei reglementate
- Terenuri fără reglementări urbanistice
- Aliniamentul parcelor
- ZL - ZONĂ LOCUINȚE
Locuințe individuale izolate/cuplate
- ZI - Zona industrială
- Zonă de protecție sanitară - 15 m între perimetrul zonei industriale și ferestrele locuințelor
- Zonă de protecție conductă gaz PM - 2,00 m cf. aviz Distrigaz nr. 316012025/01.02.2021
- Zona edificabilă locuințe individuale
- Zona edificabilă locuințe cuplate
- Alinierea construcțiilor
- Aliniamentul parcelor
- Parcela
- Circulații pietonale
- Circulații carosabile
- Circulații auto/pietonale existente
- Locuințe individuale existente
- Locuințe colective existente
- Comerț/Servicii
- Zona verde
- Acces auto/pietonal



INDICATORI URBANISTICI

ZL - ZONĂ LOCUINȚE
POT max.=35%, CUT max.=1
Rhmax=S+P+E (S+P+M), hmax. cornișă = 6,5m; coamă=8,5m
Spații verzi min. 30%

ZONIFICARE FUNCȚIONALĂ	EXISTENT		PROPUȘ	
	m ²	%	m ²	%
ZL - ZONĂ LOCUINȚE Locuințe individuale izolate/cuplate	0	0	25.049,5	69,9
Construcții	0	0	max. 8.767,3	max. 35
Spații verzi amenajate	0	0	min. 7.514,9	min. 30
ZC - ZONĂ CIRCULAȚII PUBLICE	0	0	8.261,5	23
Circulații pietonale	0	0	2.779,3	7,8
Circulații carosabile	0	0	5.482,2	15,3
ZV - ZONĂ VERDE PUBLICĂ AMENAJATĂ	0	0	2.547	7,1
ZONĂ LOCUINȚE COLECTIVE S+P+2E	35.828	100	0	0
TOTAL	35.828	100	35.828	100